

**\*Ekspert\* s.c.**

*Jadwiga Musiał, Radosław Musiał*

✉ -39-460 Nowa Dęba, Al. Zwycięstwa 2/7; ☎ - +48 606 122 376

NIP - 867 - 10 - 02 - 177

---

## PROJEKT

Przebudowa i remont pomieszczeń WC

- dostosowanie do potrzeb osób niepełnosprawnych
- budynek Starostwa Powiatowego w Tarnobrzegu,  
ul.1-go Maja 4, Tarnobrzeg

***inwestor:*** Starostwo Powiatowe  
w Tarnobrzegu  
39-400 Tarnobrzeg  
ul. 1-go Maja 4

Nowa Dęba, styczeń 2021

Projektowali:

*mgr inż. Radosław Musiał*  
uprawnienia budowlane do kierowania robotami bez  
ograniczenia do zakresu specjalności Kierownik  
zawodowy w zakresie konstrukcji budowlanej  
Nr ewid. 13/Tbg/87  
39-460 NOWA DĘBA, ul. Kościuszki 12/80  
PDK/BO/0830/01

**1. Przedmiot opracowania:**

Przedmiotem opracowania jest przebudowa i remont istniejących pomieszczeń WC z przystosowaniem jednego WC dla potrzeb osób niepełnosprawnych w budynku Starostwa w Tarnobrzegu.

**2. Podstawa opracowania:**

1. Zlecenie inwestora,
2. Wizja lokalna.

**3. Opis projektowanej przebudowy.**

Projektuje się przebudowę i remont istniejących pomieszczeń WC znajdujących się w budynku Starostwa Powiatowego w Tarnobrzegu - kondygnacja parteru.

Jedno WC (WC 1) zostanie przystosowane dla potrzeb osób niepełnosprawnych.

Stan pomieszczeń pokazano na rys. nr 1:

Ściany pomieszczeń tynkowane z okładziną ścienną z płytek ceramicznych, posadzka – płytki ceramiczne. Wysokość pomieszczeń 3,22 m. Kompletnie wyposażone (umywalki, muszle ustępowe, pisuar).

Projektuje się wg. rys. nr 2:

**3.1. Roboty budowlane:**

- rozbiórka ścianek kabin ustępowych
- demontaż muszli ustępowych, umywalek, pisuaru z armaturą
- skucie okładzin ściennych i posadzek
- demontaż okna pomiędzy pomieszczeniami
- wymiana drzwi zewnętrznych na 100x205 (2 szt. w tym drzwi do WC1 z dodatkowymi uchwytyami)
- podmurowanie ścianki pomiędzy pomieszczeniami do pełnej wysokości i montaż okna wewnętrznego - zgodnie z rys. 2
- wykonanie okładzin ściennych i posadzek antypoślizgowych
- w WC nr 2 montaż kabin ustępowych z płyt MDF wodoodpornych
- montaż uchwytów przy muszli i umywalce w WC1
- montaż przewijak dla niemowląt w WC 1 - składany, atest PZH, udźwig 20 kg

**3.2. Roboty instalacji sanitarnych:**

- zaślepienie odpływów kanalizacyjnych (jedna muszla w WC 1 i odpływ z pisuaru w WC nr 2
- montaż muszli ustępowych i umywalek wraz z armaturą – w WC 1 przybory przystosowane dla osób niepełnosprawnych
- montaż/wymiana podgrzewaczy wody

**Uwagi:**

Należy sprawdzić drożność odpływów kanalizacyjnych i stan techniczny instalacji wodociągowej.

Inwestor: Starostwo Powiatowe w Tarnobrzegu

Adres inwestycji: Budynek Starostwa, ul.1-go Maja 4, 39-400 Tarnobrzeg

### 3.3. Roboty instalacji elektrycznych:

- wymiana opraw oświetleniowych na oprawy LED
  - 2 (dwie) oprawy LED 30W IP44
  - 1 (jedna) oprawa z modułem awaryjnym LED36W IP44 AW
  - 1 (jedna) oprawa LED 16W IP65
- wymiana osprzętu elektrycznego (osprzęt hermetyczny) w pomieszczeniach w tym obniżenie włącznika światła w WC1 do 100cm ponad poziom posadzki
- zainstalowanie mechanicznych wentylatorów sprzężonych z włącznikiem światła - opóźnienie wyłączenia minimum 2 min.
- montaż bezprzewodowego systemu przywoławczego z podłączeniem zasilacza sygnalizatora optyczno-dźwiękowego w WC1.

### 4. Warunki wykonania i odbioru:

- a. Wykonane roboty winny odpowiadać „Technicznym warunkom wykonania i odbioru”
- b. Prace prowadzić pod nadzorem osób uprawnionych z zachowaniem zasad BHP.
- c. Miska ustępowa, umywalka, bateria umywalkowa i uchwyty ściennie a WC1 winny być przystosowane dla osób niepełnosprawnych.
- d. W WC1 należy zastosować baterię umywalkową z przedłużoną wylewką i uchwytem – ORAS 5500E lub porównywalna.
- e. Umywalkę zamontować na wysokości 85 cm od posadzki z nachyleniem do 11 cm w kierunku pomieszczenia.
- f. Wysokość okładziny ściennej z płytek ceramicznych – 2,20 m ponad poziom posadzki.
- g. Posadzka – płytki ceramiczne przeciwpoślizgowe.
- h. Wyposażenie techniczne i materiały budowlane muszą spełniać wymagania w zakresie bezpieczeństwa pracy i użytkowania oraz ochrony życia, zdrowia, i środowiska potwierdzone przez odpowiednia atesty, certyfikaty i deklaracje zgodności.

### 5. Uwagi:

- a) Przedmiotem opracowania jest wyłącznie przebudowa pomieszczeń WC spełniające wymagania dla osób niepełnosprawnych.
- b) Projekt nie obejmuje pozostałej części budynku Starostwa – nie stanowi on o spełnianiu wymogów uregulowanych właściwymi przepisami, dotyczących pomieszczeń w budynkach użyteczności publicznej przez pozostałe pomieszczenia.
- c) Projektant nie ponosi odpowiedzialności za kolizje instalacji, których nie można było stwierdzić w czasie wizji lokalnej i oględzin przebudowywanych pomieszczeń.

Projektował:

Nowa Dęba; styczeń 2021 r.

*mgr inż. Radosław Musiał*  
uprawnienia budowlane do kierowania robotami bez  
ograniczeń z dozwolonej w ogólnym  
zakresie specjalności konstrukcyjno-budowlanej  
nr ewid. 13/Tbg/87  
39-460 NOWA DĘBA, ul. Koszuli 12/80  
PDK/BO/0830/01

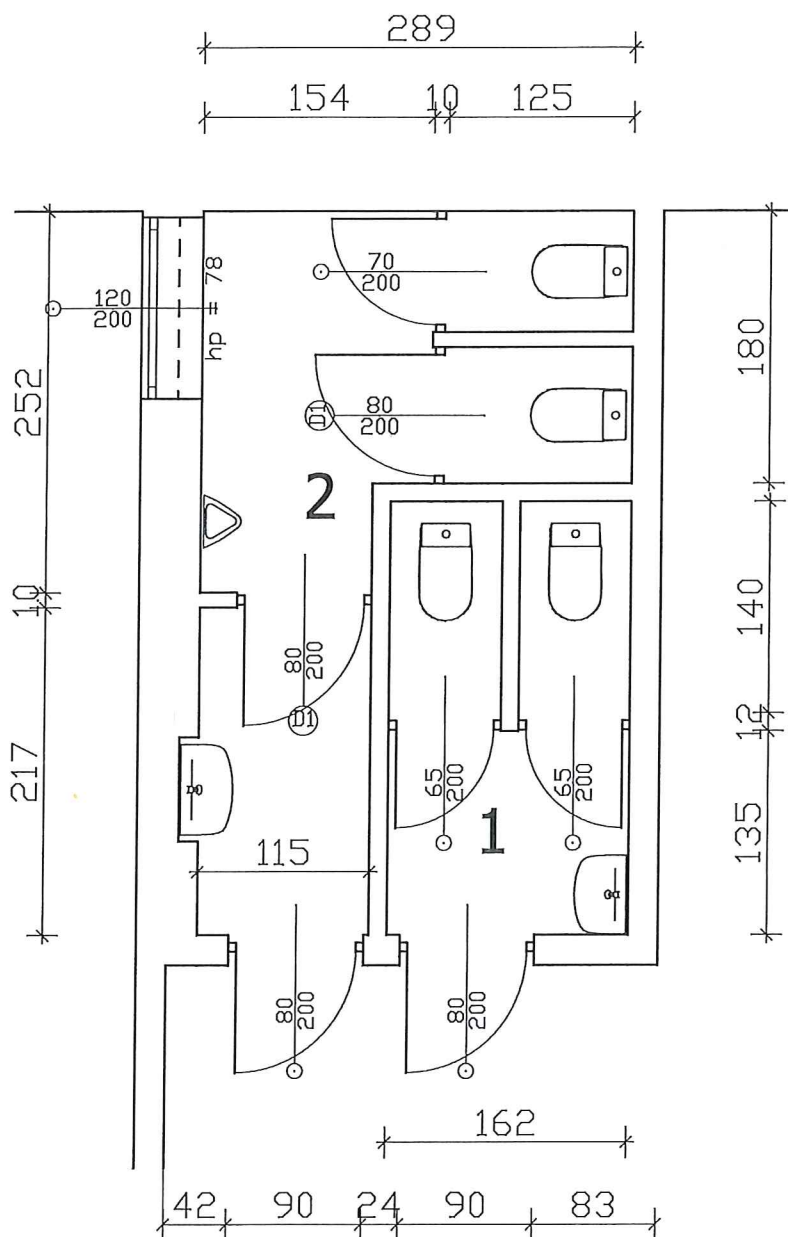
*mgr inż. Radosław Musiał*  
uprawnienia budowlane do kierowania robotami bez  
ograniczeń i do projektowania w ogólnym zakresie  
w specjalności instalacyjno-technicznej  
nr ewid. 13/Tbg/87  
39-460 NOWA DĘBA, ul. Koszuli 12/80  
PDK/BO/0830/01

\* Ekspert \* s.c.

Al. Zwycięstwa 2/7; 39-460 Nowa Dęba; tel. 506 322 376

*Witold Kozak*  
uprawnienia budowlane do kierowania robotami bez  
ograniczeń i do projektowania w ogólnym zakresie  
w specjalności instalacyjno-technicznej  
nr ewid. 135/TBg/04  
39-460 Nowa Dęba, ul. Jana Pawła II 30/21  
PDK/ET/381/01

Rzut pomieszczeń  
- inwentaryzacja  
skala 1: 50



Wykaz pomieszczeń :

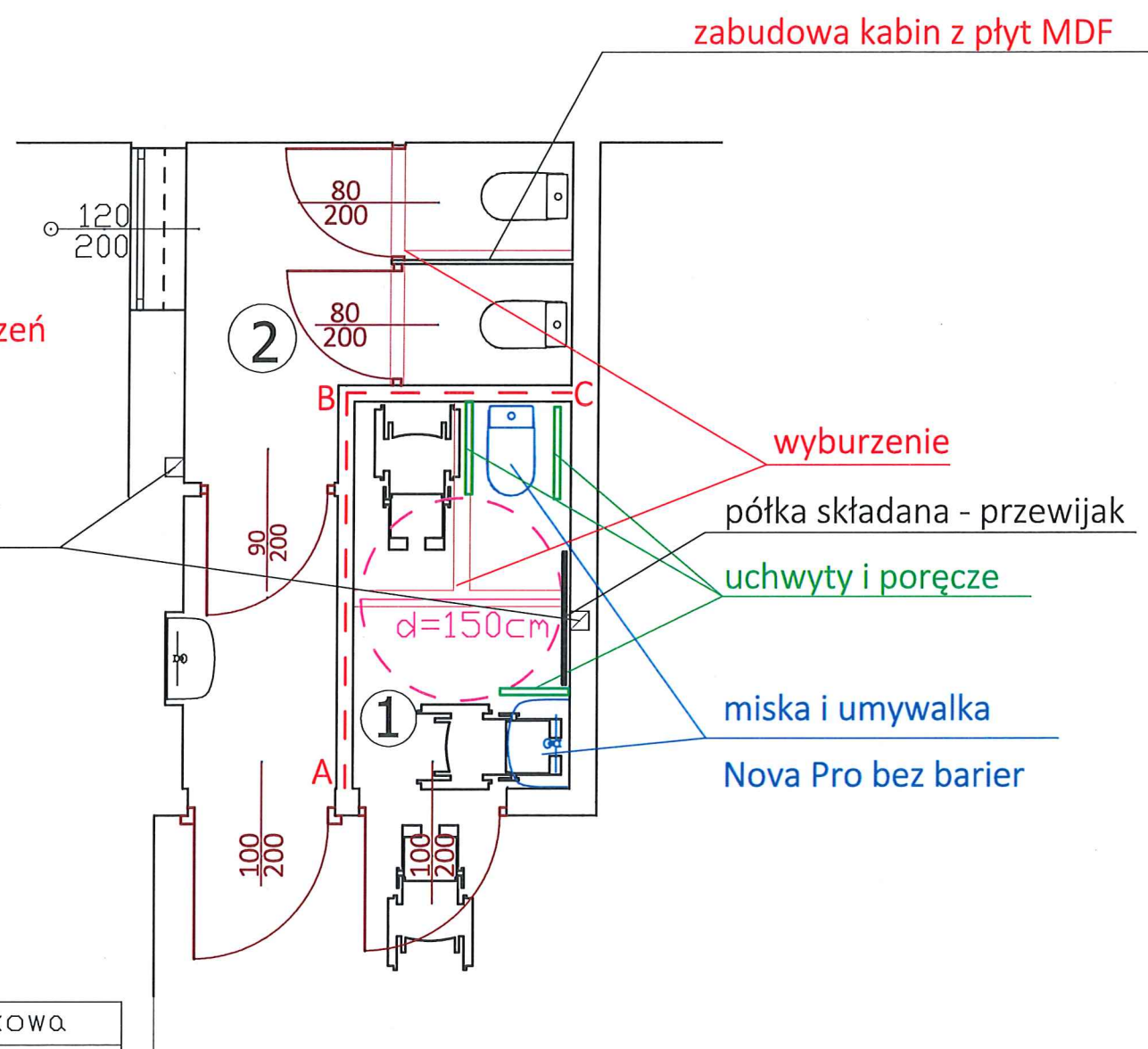
Nr	Nazwa	p.u.
		12.51 m <sup>2</sup>
1	WC damski	4.29 m <sup>2</sup>
2	WC męski	8.22 m <sup>2</sup>
Razem		12.51 m <sup>2</sup>

TEMAT	Przebudowa pomieszczeń WC	NAZWA RYS. Rzut - inwentaryzacja
ADRES	ul.1-go Maja 4; 39-400 Tarnobrzeg	SKALA <b>1: 50</b>
INWESTOR	Starostwo Powiatowe w Tarnobrzegu	NR RYS. <b>1</b>
AUTOR	mgr inż. Radosław Musiał	FAZA Projekt
DATA		UPRAW. mgr inż. Radosław Musiał
		PODPIS mgr inż. Radosław Musiał
		13/Tbg/87 mgr inż. Radosław Musiał
		W specjalności: kierowanie robotami budowlanymi zakres: do projektowania i nadzoru nad budownictwem nr ewid. 13/Tbg/87
		39-460 NOWA DEBA, ul. Kościuszki 12/88
		PDK/BO/0830/01

Rzut pomieszczeń  
- schemat przebudowy  
skala 1: 50

- wszystkie drzwi - nowe
- okładziny ścienne - nowe
- miski, umywalki, armatura - nowe
- ściana A-B - nadmurowana do pełnej wysokości pomieszczeń
- ściana B-C - okno/wymiana

wentylator mech. sprzężony  
z włącznikiem światła

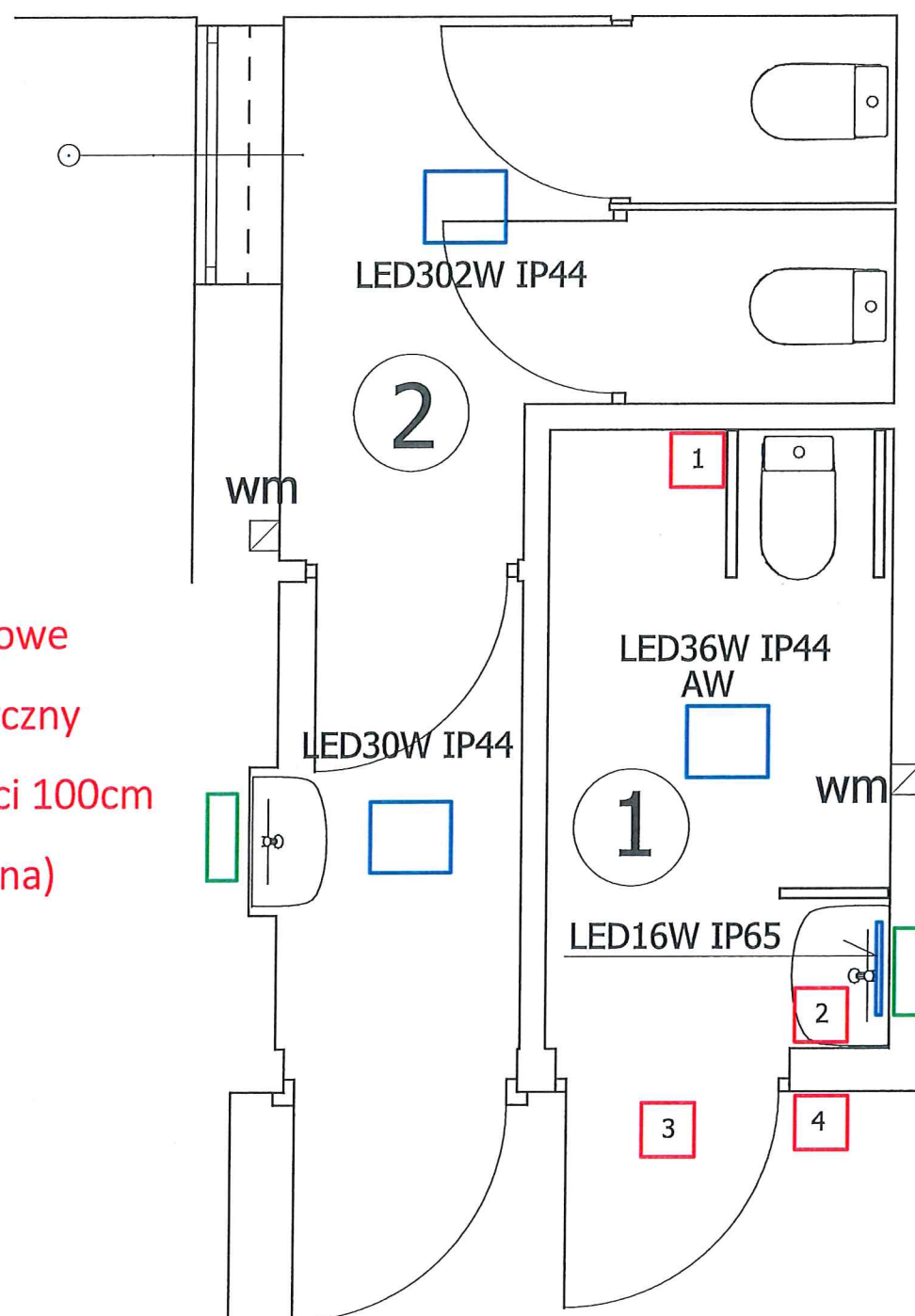


Wykaz pomieszczeń :

Nr	Nazwa pomieszczenia	Pow. użytkowa
		12.96 m <sup>2</sup>
1	WC-damski/niepełnosprawni	4.65 m <sup>2</sup>
2	WC męski	8.31 m <sup>2</sup>
Razem		12.96 m <sup>2</sup>


TEMAT	Przebudowa pomieszczeń WC	NAZWA RYS. Rzut - schemat przebudowy
ADRES	ul.1-go Maja 4; 39-400 Tarnobrzeg	SKALA 1: 50
INWESTOR	Starostwo Powiatowe w Tarnobrzegu	NR RYS. 2
AUTOR	mgr inż. Radosław Musiał	FAZA Projekt
DATA	13/10/2017	UPRAW. mgr inż. Radosław Musiał
		PODPIS mgr inż. Radosław Musiał
		13/10/2017
		Wzrost 170cm, Ciężar ciała 70kg, Ciężar ciała 70kg
		39-400 NOWA DĘBA, ul. Kosciuszki 12/90
		K/BC/0830/01
		konstr.-bud.

- oprawy oświetleniowe - wszystkie nowe
- osprzęt - nowy (wymiana) - hermetyczny
- włącznik światła w WC1 na wysokości 100cm
- podgrzewacze wody - nowe (wymiana)



## Rzut pomieszczeń - schemat e.e.

wm - wentylator mech. sprzężony z włącznikiem światła  
z opóźnieniem wyłączenia 2 min.

 oprawa oświetleniowa LED

 przepływowy podgrzewacz wody e.e.

## System przywoławczy bezprzewodowy

- 1** - Przycisk przywoławczy pociągany - montaż przy muszli  
(zasilanie bateryjne)
- 2** - Przycisk przywoławczy naciskany - montaż przy umywalce  
(zasilanie bateryjne)
- 3** - Przycisk anulowania przywołania - montaż na zewnątrz przy drzwiach  
(zasilanie bateryjne)
- 4** - Sygnalizator optyczno-akustyczny z zasilaczem  
- montaż od zewnątrz nad drzwiami toalety

## Wykaz pomieszczeń :

Nr	Nazwa pomieszczenia	Pow. użytkowa
		12.96 m <sup>2</sup>
1	WC-damski/niepełnosprawni	4.65 m <sup>2</sup>
2	WC męski	8.31 m <sup>2</sup>
Razem		12.96 m <sup>2</sup>

TEMAT	Przebudowa pomieszczeń WC	NAZWA RYS. Rzut - schemat e.e.	
ADRES	ul.1-go Maja 4; 39-400 Tarnobrzeg	SKALA	NR RYS. <b>3</b>
INWESTOR	Starostwo Powiatowe w Tarnobrzegu	FAZA Projekt	
AUTOR	Witold Kozak	UPRAW.	PODPIS
DATA		<small>Witold Kozak uprawnienia budowlane do kierowania robotami bez ograniczeń i do projektowania w specjalnym zakresie w specjalności instalacyjno-technicznej nr ewid. 135/138/04 39-460 Nowa Dęba, ul. 1-go Maja II 30/21 PDKR/138/04</small>	